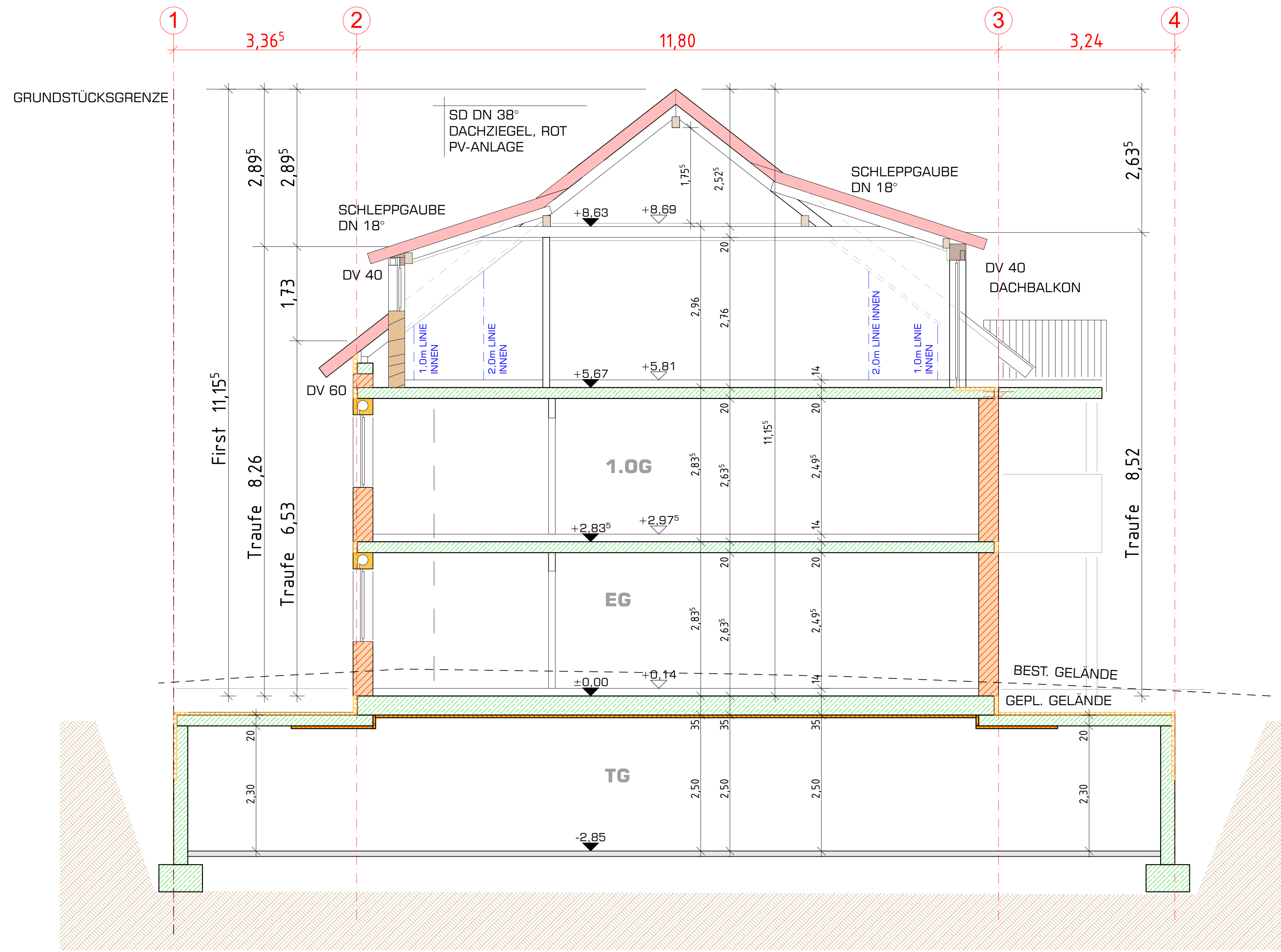
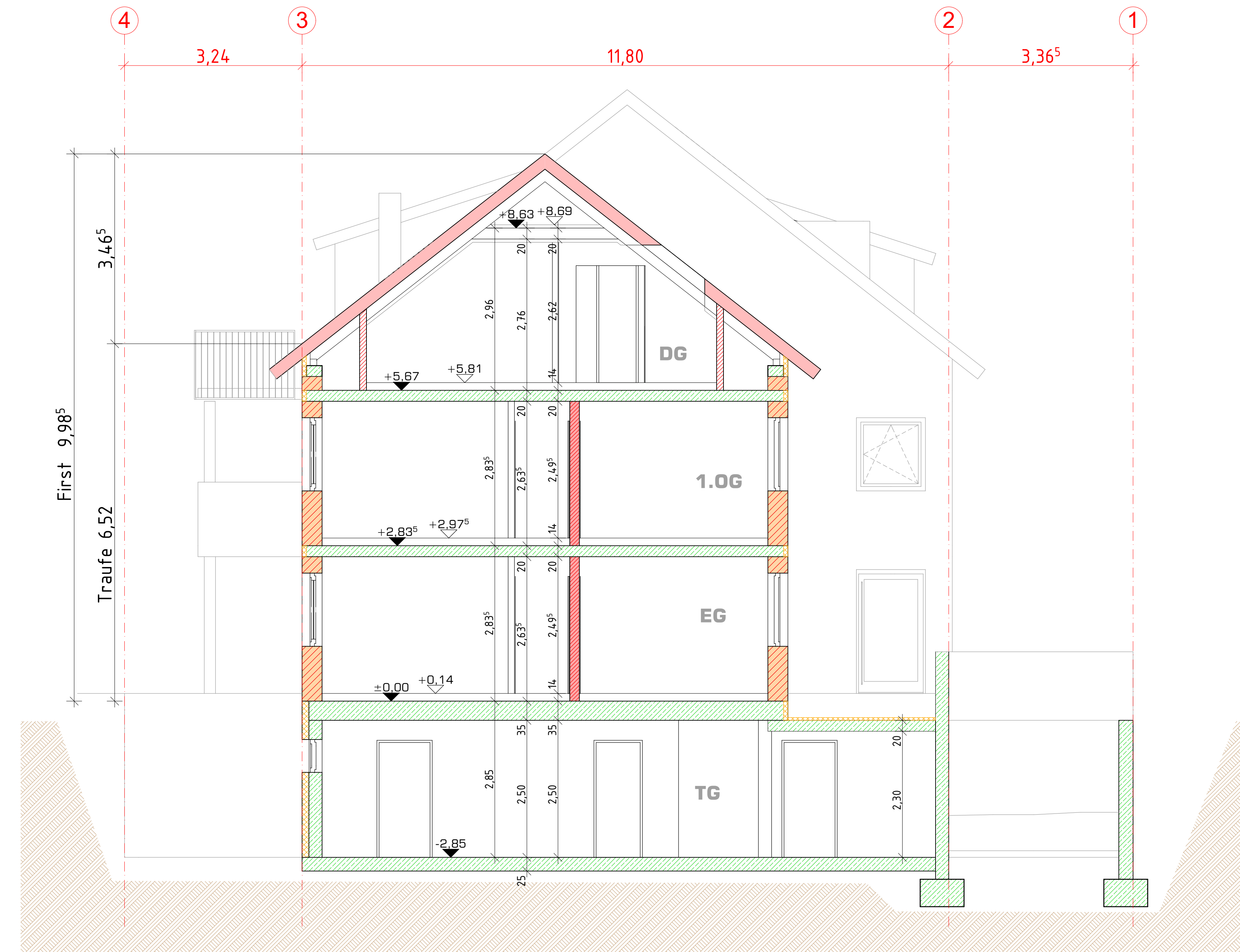


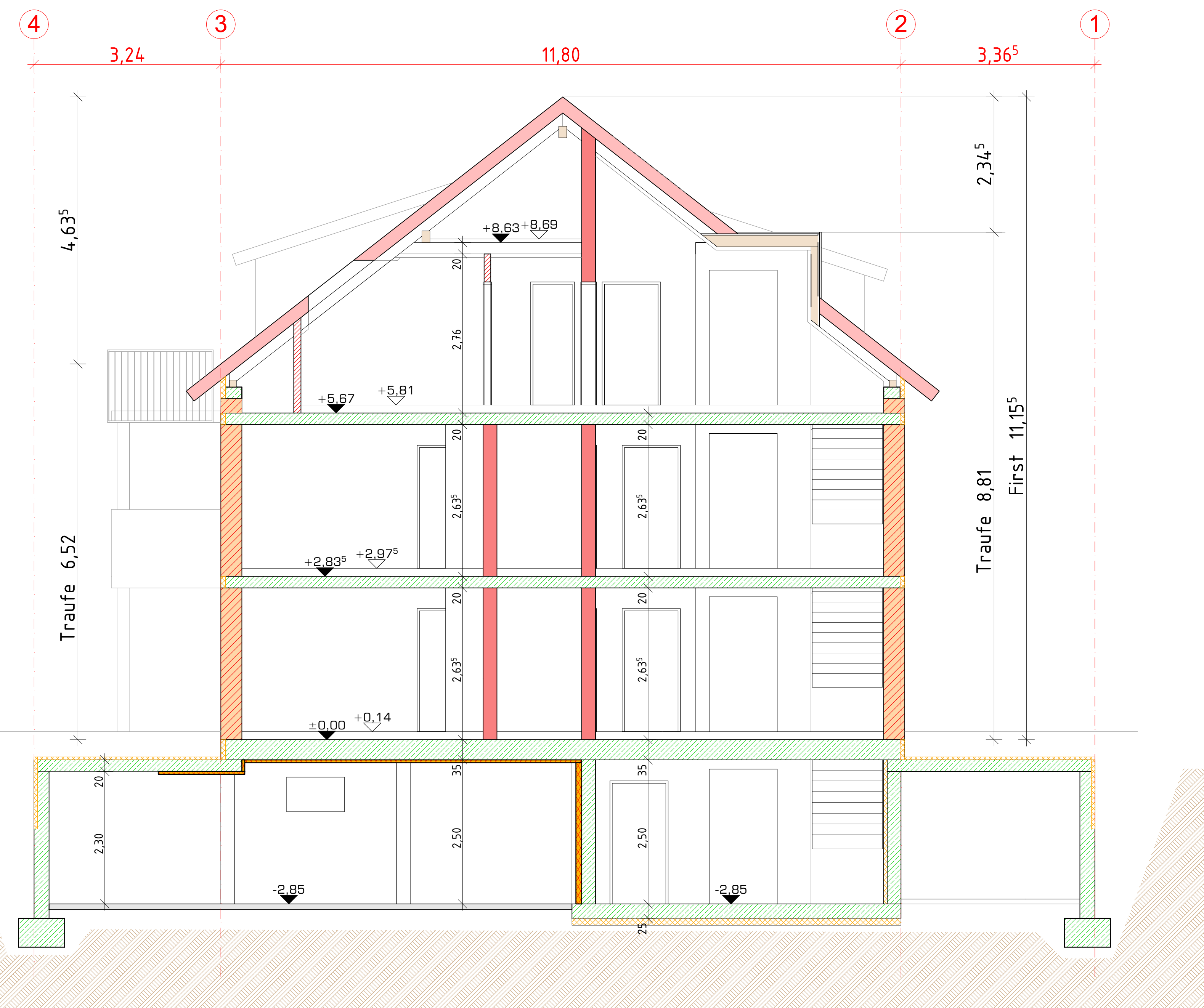
Schnitte M 1:50



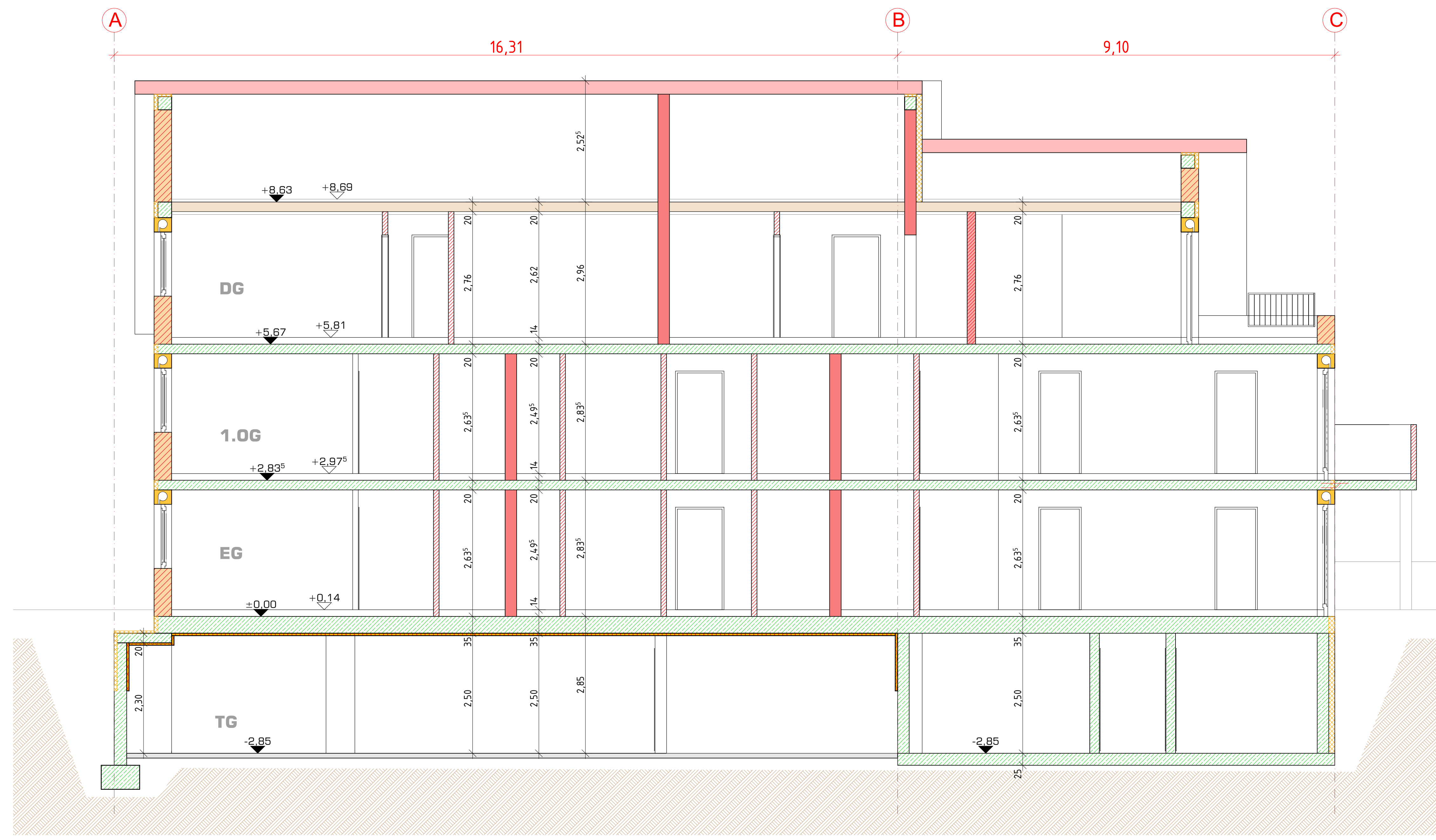
Schnitt A-A



Schnitt B-B



Schnitt C-C



Schnitt D-D

BRANDSCHUTZ:
- SCHLAFRAUME UND RETIUNGSWEGE
- TÜRÖFFNUNGEN SIND MIT RAUCHHÄRMEN
- AUSZUSTATTEN
- DIE DACHHAUT IST ALS HARTE
- BEDACHUNG AUSZUFÜHREN
ZUSTANDIGER ZIMMERMANN IST
HERR
TEL. NR.:
MOBIL. NR.:
ZUSTANDIGER ROHBAUER IST
HERR
TEL. NR.:
MOBIL. NR.:
ZUSTANDIGER FERTIGTEILHERSTELLER IST
HERR
TEL. NR.:
MOBIL. NR.:
ZUSTANDIGER HAUSTECHNIKER IST
HERR
TEL. NR.:
MOBIL. NR.:
ZUSTANDIGER ELEKTRIKER IST
HERR
TEL. NR.:
MOBIL. NR.:
ZUSTANDIGER VERMESSER IST
HERR
TEL. NR.:
MOBIL. NR.:
ZUSTANDIGER TRAGWERKSPANNER IST
HERR
TEL. NR.:
MOBIL. NR.:
DIE ANGEZEICHNETEN SCHWACHSTÄRKEN SIND
VOR ORT ZU PRÜFEN.
EFH RFB EG BEI AUSHUB DER BAUGRUBE
VOR ORT ZU PRÜFEN.
ES IST EINE DICHTHEITSPRÜFUNG DER
ENTWASSERUNGSLÄUFEN GEMÄß DIN
1988 TEIL 30 DURCHFÜHREN.

ZU BEACHTEN:
WERKPLÄNE NUR IN VERBINDUNG MIT POSITIONIS-
UND BEWEHRUNGSPLÄNEN DES
TRAGWERKSPANNERS UND DER
ENTSPRECHENDEN FACHPLÄNE NUTZEN.
SÄMTLICHE MAßE SIND ROHBAUMAßE UND VOM
AUFTRAGNEHMER VERANTWORTLICH ZU PRÜFEN.
BEI UNSTIMMIGKEITEN MIT DEN POSITIONIS- &
BEWEHRUNGSPLÄNEN ODER WEITEREN PLÄNEN
IST UNVERZUGLICH UND VOR AUSFÜHRUNG DIE
BAULEITUNG ZU BENACHRICHTIGEN.
SÄMTLICHE DETAILPLÄNE SIND ZU BEACHTEN.
Bewehrung und Fundamenthöhen gemäß den
Positionis- & Bewehrungsplänen des
Tragwerkspanners.
PENTAFLEX KB Fugenband zur Abdichtung der
Arbeitsfuge zwischen Bodenplatte und
Stanzbetonfundamenten anbauen, sofern in den
Werkplänen nichts anderes angegeben ist.
Rüttelgassen sind bei Bedarf in Abstimmung mit dem
Tragwerkspanner anzulegen.
Tür- und Brüstungsbänke sind Rohbaumasse, sie
zeichnen sich auf RFB und gehen bis DK
Brüstung.
Die Deckenbänder sind mit Bom starken Dämmplatten
aus XPS WL0305 abzuschalen, soweit nicht anders
in der Werkplanung angegeben.
Sämtliche Entwässerungslösungen im Erdreich sind
mit 1-2 % Gefälle zu verlegen, maximal jedoch mit 5%
Gefälle.
Sämtliche Abwasserleitungen sind an den
Durchstoßstellen durch Fundamente mit 1cm
starken wechsfähigem Material zu
entwässern. Fundamente sind rechtsseitig zu queren.
Tragende Bauteile dürfen ohne Rücksprache mit der
Bauleitung nicht geschnitten, gestemmt oder geölt
werden. Tabelle 10 der DIN 1053-1 (1998) gilt
entsprechend.
Die Laibungen der Fenster & Türen sind vom
Rohbauer nach DIN 4108-7 zu vermontieren.
Die Brüstungen der Fenster & Türen sind vom
Rohbauer nach DIN 4108-7 mit einer vertikalen
R500 Dachplatte abzudecken.
Bei Betonierempfehlung und Lüftungsleitungen in
der Stahlbetondecke muß die Fließrinne ggf. Bom
stark ausgeführt werden. Die Höhe der
Fließrinnebeständer ist hier zu prüfen.
Fußbodenband umlaufend und hoch in die
Sauberektassische einlegen mit Anschlußfahne am
Hauswasserschüssel und im ggf. vorhandenen
Aufzugschacht, sofern nicht anders in Werkplänen
angegeben.
Alle Holzverbindungen sind, wenn nicht anders
ausgegeben, zimmermannsmäßig zug und druckfest
auszuführen. Zwischen Holz und Mauerwerk ist an
sämtl. Berührungspunkten Dachplatte anzulegen.

ABKÜRZUNGEN		LEGENDE - FARBBEDEUTUNGEN	
1.00	1.00	1.20	MAßANGABEN & ANMERKUNGEN ZU FUNDAMENTEN, STAHLBETON- BAUTEILEN & STATISCH RELEVANTEN TEILEN.
1.01	1.01	1.21	MAßANGABEN & ANMERKUNGEN ZU STAHLBAUTEILEN.
1.02	1.02	1.22	MAßANGABEN & ANMERKUNGEN ZU HOLZBAUTEILEN.
1.03	1.03	1.23	MAßANGABEN & ANMERKUNGEN ZU VERBUNDENEN BAUTEILEN.
1.04	1.04	1.24	MAßANGABEN & ANMERKUNGEN ZU VERBUNDENEN BAUTEILEN.
1.05	1.05	1.25	MAßANGABEN & ANMERKUNGEN ZU VERBUNDENEN BAUTEILEN.
1.06	1.06	1.26	MAßANGABEN & ANMERKUNGEN ZU VERBUNDENEN BAUTEILEN.
1.07	1.07	1.27	MAßANGABEN & ANMERKUNGEN ZU VERBUNDENEN BAUTEILEN.
1.08	1.08	1.28	MAßANGABEN & ANMERKUNGEN ZU VERBUNDENEN BAUTEILEN.
1.09	1.09	1.29	MAßANGABEN & ANMERKUNGEN ZU VERBUNDENEN BAUTEILEN.
1.10	1.10	1.30	MAßANGABEN & ANMERKUNGEN ZU VERBUNDENEN BAUTEILEN.
1.11	1.11	1.31	MAßANGABEN & ANMERKUNGEN ZU VERBUNDENEN BAUTEILEN.
1.12	1.12	1.32	MAßANGABEN & ANMERKUNGEN ZU VERBUNDENEN BAUTEILEN.
1.13	1.13	1.33	MAßANGABEN & ANMERKUNGEN ZU VERBUNDENEN BAUTEILEN.
1.14	1.14	1.34	MAßANGABEN & ANMERKUNGEN ZU VERBUNDENEN BAUTEILEN.
1.15	1.15	1.35	MAßANGABEN & ANMERKUNGEN ZU VERBUNDENEN BAUTEILEN.
1.16	1.16	1.36	MAßANGABEN & ANMERKUNGEN ZU VERBUNDENEN BAUTEILEN.
1.17	1.17	1.37	MAßANGABEN & ANMERKUNGEN ZU VERBUNDENEN BAUTEILEN.
1.18	1.18	1.38	MAßANGABEN & ANMERKUNGEN ZU VERBUNDENEN BAUTEILEN.
1.19	1.19	1.39	MAßANGABEN & ANMERKUNGEN ZU VERBUNDENEN BAUTEILEN.
1.20	1.20	1.40	MAßANGABEN & ANMERKUNGEN ZU VERBUNDENEN BAUTEILEN.
1.21	1.21	1.41	MAßANGABEN & ANMERKUNGEN ZU VERBUNDENEN BAUTEILEN.
1.22	1.22	1.42	MAßANGABEN & ANMERKUNGEN ZU VERBUNDENEN BAUTEILEN.
1.23	1.23	1.43	MAßANGABEN & ANMERKUNGEN ZU VERBUNDENEN BAUTEILEN.
1.24	1.24	1.44	MAßANGABEN & ANMERKUNGEN ZU VERBUNDENEN BAUTEILEN.
1.25	1.25	1.45	MAßANGABEN & ANMERKUNGEN ZU VERBUNDENEN BAUTEILEN.
1.26	1.26	1.46	MAßANGABEN & ANMERKUNGEN ZU VERBUNDENEN BAUTEILEN.
1.27	1.27	1.47	MAßANGABEN & ANMERKUNGEN ZU VERBUNDENEN BAUTEILEN.
1.28	1.28	1.48	MAßANGABEN & ANMERKUNGEN ZU VERBUNDENEN BAUTEILEN.
1.29	1.29	1.49	MAßANGABEN & ANMERKUNGEN ZU VERBUNDENEN BAUTEILEN.
1.30	1.30	1.50	MAßANGABEN & ANMERKUNGEN ZU VERBUNDENEN BAUTEILEN.
1.31	1.31	1.51	MAßANGABEN & ANMERKUNGEN ZU VERBUNDENEN BAUTEILEN.
1.32	1.32	1.52	MAßANGABEN & ANMERKUNGEN ZU VERBUNDENEN BAUTEILEN.
1.33	1.33	1.53	MAßANGABEN & ANMERKUNGEN ZU VERBUNDENEN BAUTEILEN.
1.34	1.34	1.54	MAßANGABEN & ANMERKUNGEN ZU VERBUNDENEN BAUTEILEN.
1.35	1.35	1.55	MAßANGABEN & ANMERKUNGEN ZU VERBUNDENEN BAUTEILEN.
1.36	1.36	1.56	MAßANGABEN & ANMERKUNGEN ZU VERBUNDENEN BAUTEILEN.
1.37	1.37	1.57	MAßANGABEN & ANMERKUNGEN ZU VERBUNDENEN BAUTEILEN.
1.38	1.38	1.58	MAßANGABEN & ANMERKUNGEN ZU VERBUNDENEN BAUTEILEN.
1.39	1.39	1.59	MAßANGABEN & ANMERKUNGEN ZU VERBUNDENEN BAUTEILEN.
1.40	1.40	1.60	MAßANGABEN & ANMERKUNGEN ZU VERBUNDENEN BAUTEILEN.
1.41	1.41	1.61	MAßANGABEN & ANMERKUNGEN ZU VERBUNDENEN BAUTEILEN.
1.42	1.42	1.62	MAßANGABEN & ANMERKUNGEN ZU VERBUNDENEN BAUTEILEN.
1.43	1.43	1.63	MAßANGABEN & ANMERKUNGEN ZU VERBUNDENEN BAUTEILEN.
1.44	1.44	1.64	MAßANGABEN & ANMERKUNGEN ZU VERBUNDENEN BAUTEILEN.
1.45	1.45	1.65	MAßANGABEN & ANMERKUNGEN ZU VERBUNDENEN BAUTEILEN.
1.46	1.46	1.66	MAßANGABEN & ANMERKUNGEN ZU VERBUNDENEN BAUTEILEN.
1.47	1.47	1.67	MAßANGABEN & ANMERKUNGEN ZU VERBUNDENEN BAUTEILEN.
1.48	1.48	1.68	MAßANGABEN & ANMERKUNGEN ZU VERBUNDENEN BAUTEILEN.
1.49	1.49	1.69	MAßANGABEN & ANMERKUNGEN ZU VERBUNDENEN BAUTEILEN.
1.50	1.50	1.70	MAßANGABEN & ANMERKUNGEN ZU VERBUNDENEN BAUTEILEN.
1.51	1.51	1.71	MAßANGABEN & ANMERKUNGEN ZU VERBUNDENEN BAUTEILEN.
1.52	1.52	1.72	MAßANGABEN & ANMERKUNGEN ZU VERBUNDENEN BAUTEILEN.
1.53	1.53	1.73	MAßANGABEN & ANMERKUNGEN ZU VERBUNDENEN BAUTEILEN.
1.54	1.54	1.74	MAßANGABEN & ANMERKUNGEN ZU VERBUNDENEN BAUTEILEN.
1.55	1.55	1.75	MAßANGABEN & ANMERKUNGEN ZU VERBUNDENEN BAUTEILEN.
1.56	1.56	1.76	MAßANGABEN & ANMERKUNGEN ZU VERBUNDENEN BAUTEILEN.
1.57	1.57	1.77	MAßANGABEN & ANMERKUNGEN ZU VERBUNDENEN BAUTEILEN.
1.58	1.58	1.78	MAßANGABEN & ANMERKUNGEN ZU VERBUNDENEN BAUTEILEN.
1.59	1.59	1.79	MAßANGABEN & ANMERKUNGEN ZU VERBUNDENEN BAUTEILEN.
1.60	1.60	1.80	MAßANGABEN & ANMERKUNGEN ZU VERBUNDENEN BAUTEILEN.
1.61	1.61	1.81	MAßANGABEN & ANMERKUNGEN ZU VERBUNDENEN BAUTEILEN.
1.62	1.62	1.82	MAßANGABEN & ANMERKUNGEN ZU VERBUNDENEN BAUTEILEN.
1.63	1.63	1.83	MAßANGABEN & ANMERKUNGEN ZU VERBUNDENEN BAUTEILEN.
1.64	1.64	1.84	MAßANGABEN & ANMERKUNGEN ZU VERBUNDENEN BAUTEILEN.
1.65	1.65	1.85	MAßANGABEN & ANMERKUNGEN ZU VERBUNDENEN BAUTEILEN.
1.66	1.66	1.86	MAßANGABEN & ANMERKUNGEN ZU VERBUNDENEN BAUTEILEN.
1.67	1.67	1.87	MAßANGABEN & ANMERKUNGEN ZU VERBUNDENEN BAUTEILEN.
1.68	1.68	1.88	MAßANGABEN & ANMERKUNGEN ZU VERBUNDENEN BAUTEILEN.
1.69	1.69	1.89	MAßANGABEN & ANMERKUNGEN ZU VERBUNDENEN BAUTEILEN.
1.70	1.70	1.90	MAßANGABEN & ANMERKUNGEN ZU VERBUNDENEN BAUTEILEN.
1.71	1.71	1.91	MAßANGABEN & ANMERKUNGEN ZU VERBUNDENEN BAUTEILEN.
1.72	1.72	1.92	MAßANGABEN & ANMERKUNGEN ZU VERBUNDENEN BAUTEILEN.
1.73	1.73	1.93	MAßANGABEN & ANMERKUNGEN ZU VERBUNDENEN BAUTEILEN.
1.74	1.74	1.94	MAßANGABEN & ANMERKUNGEN ZU VERBUNDENEN BAUTEILEN.
1.75	1.75	1.95	MAßANGABEN & ANMERKUNGEN ZU VERBUNDENEN BAUTEILEN.
1.76	1.76	1.96	MAßANGABEN & ANMERKUNGEN ZU VERBUNDENEN BAUTEILEN.
1.77	1.77	1.97	MAßANGABEN & ANMERKUNGEN ZU VERBUNDENEN BAUTEILEN.
1.78	1.78	1.98	MAßANGABEN & ANMERKUNGEN ZU VERBUNDENEN BAUTEILEN.
1.79	1.79	1.99	MAßANGABEN & ANMERKUNGEN ZU VERBUNDENEN BAUTEILEN.
1.80	1.80	2.00	MAßANGABEN & ANMERKUNGEN ZU VERBUNDENEN BAUTEILEN.
1.81	1.81	2.01	MAßANGABEN & ANMERKUNGEN ZU VERBUNDENEN BAUTEILEN.
1.82	1.82	2.02	MAßANGABEN & ANMERKUNGEN ZU VERBUNDENEN BAUTEILEN.
1.83	1.83	2.03	MAßANGABEN & ANMERKUNGEN ZU VERBUNDENEN BAUTEILEN.
1.84	1.84	2.04	MAßANGABEN & ANMERKUNGEN ZU VERBUNDENEN BAUTEILEN.
1.85	1.85	2.05	MAßANGABEN & ANMERKUNGEN ZU VERBUNDENEN BAUTEILEN.
1.86	1.86	2.06	MAßANGABEN & ANMERKUNGEN ZU VERBUNDENEN BAUTEILEN.
1.87	1.87	2.07	MAßANGABEN & ANMERKUNGEN ZU VERBUNDENEN BAUTEILEN.
1.88	1.88	2.08	MAßANGABEN & ANMERKUNGEN ZU VERBUNDENEN BAUTEILEN.
1.89	1.89	2.09	MAßANGABEN & ANMERKUNGEN ZU VERBUNDENEN BAUTEILEN.
1.90	1.90	2.10	MAßANGABEN & ANMERKUNGEN ZU VERBUNDENEN BAUTEILEN.
1.91	1.91	2.11	MAßANGABEN & ANMERKUNGEN ZU VERBUNDENEN BAUTEILEN.
1.92	1.92	2.12	MAßANGABEN & ANMERKUNGEN ZU VERBUNDENEN BAUTEILEN.
1.93	1.93	2.13	MAßANGABEN & ANMERKUNGEN ZU VERBUNDENEN BAUTEILEN.
1.94	1.94	2.14	MAßANGABEN & ANMERKUNGEN ZU VERBUNDENEN BAUTEILEN.
1.95	1.95	2.15	MAßANGABEN & ANMERKUNGEN ZU VERBUNDENEN BAUTEILEN.
1.96	1.96	2.16	MAßANGABEN & ANMERKUNGEN ZU VERBUNDENEN BAUTEILEN.
1.97	1.97	2.17	MAßANGABEN & ANMERKUNGEN ZU VERBUNDENEN BAUTEILEN.
1.98	1.98	2.18	MAßANGABEN & ANMERKUNGEN ZU VERBUNDENEN BAUTEILEN.
1.99	1.99	2.19	MAßANGABEN & ANMERKUNGEN ZU VERBUNDENEN BAUTEILEN.
2.00	2.00	2.20	MAßANGABEN & ANMERKUNGEN ZU VERBUNDENEN BAUTEILEN.
2.01	2.01	2.21	MAßANGABEN & ANMERKUNGEN ZU VERBUNDENEN BAUTEILEN.
2.02	2.02	2.22	MAßANGABEN & ANMERKUNGEN ZU VERBUNDENEN BAUTEILEN.
2.03	2.03	2.23	MAßANGABEN & ANMERKUNGEN ZU VERBUNDENEN BAUTEILEN.
2.04	2.04	2.24	MAßANGABEN & ANMERKUNGEN ZU VERBUNDENEN BAUTEILEN.
2.05	2.05	2.25	MAßANGABEN & ANMERKUNGEN ZU VERBUNDENEN BAUTEILEN.
2.06	2.06	2.26	MAßANGABEN & ANMERKUNGEN ZU VERBUNDENEN BAUTEILEN.
2.07	2.07	2.27	MAßANGABEN & ANMERKUNGEN ZU VERBUNDENEN BAUTEILEN.
2.08	2.08	2.28	MAßANGABEN & ANMERKUNGEN ZU VERBUNDENEN BAUTEILEN.
2.09	2.09	2.29	MAßANGABEN & ANMERKUNGEN ZU VERBUNDENEN BAUTEILEN.
2.10	2.10	2.30	MAßANGABEN & ANMERKUNGEN ZU VERBUNDENEN BAUTEILEN.
2.11	2.11	2.31	MAßANGABEN & ANMERKUNGEN ZU VERBUNDENEN BAUTEILEN.
2.12	2.12	2.32	MAßANGABEN & ANMERKUNGEN ZU VERBUNDENEN BAUTEILEN.
2.13	2.13	2.33	MAßANGABEN & ANMERKUNGEN ZU VERBUNDENEN BAUTEILEN.
2.14	2.14	2.34	MAßANGABEN & ANMERKUNGEN ZU VERBUNDENEN BAUTEILEN.
2.15	2.15	2.35	MAßANGABEN & ANMERKUNGEN ZU VERBUNDENEN BAUTEILEN.
2.16	2.16	2.36	MAßANGABEN & ANMERKUNGEN ZU VERBUNDENEN BAUTEILEN.
2.17	2.17	2.37	MAßANGABEN & ANMERKUNGEN ZU VERBUNDENEN BAUTEILEN.
2.18	2.18	2.38	MAßANGABEN & ANMERKUNGEN ZU VERBUNDENEN BAUTEILEN.
2.19	2.19	2.39	MAßANGABEN & ANMERKUNGEN ZU VERBUNDENEN BAUTEILEN.
2.20	2.20	2.40	MAßANGABEN & ANMERKUNGEN ZU VERBUNDENEN BAUTEILEN.
2.21	2.21	2.41	MAßANGABEN & ANMERKUNGEN ZU VERBUNDENEN BAUTEILEN.
2.22	2.22	2.42	MAßANGABEN & ANMERKUNGEN ZU VERBUNDENEN BAUTEILEN.
2.23	2.23	2.43	MAßANGABEN & ANMERKUNGEN ZU VERBUNDENEN BAUTEILEN.
2.24	2.24	2.44	MAßANGABEN & ANMERKUNGEN ZU VERBUNDENEN BAUTEILEN.
2.25	2.25	2.45	MAßANGABEN & ANMERKUNGEN ZU VERBUNDENEN BAUTEILEN.
2.26	2.26	2.46	MAßANGABEN & ANMERKUNGEN ZU VERBUNDENEN BAUTEILEN.
2.27	2.27	2.47	MAßANGABEN & ANMERKUNGEN ZU VERBUNDENEN BAUTEILEN.
2.28	2.28	2.48	MAßANGABEN & ANMERKUNGEN ZU VERBUNDENEN BAUTEILEN.
2.29	2.29	2.49	MAßANGABEN & ANMERKUNGEN ZU VERBUNDENEN BAUTEILEN.
2.30	2.30	2.50	MAßANGABEN & ANMERKUNGEN ZU VERBUNDENEN BAUTEILEN.
2.31	2.31	2.51	MAßANGABEN & ANMERKUNGEN ZU VERBUNDENEN BAUTEILEN.
2.32	2.32	2.52	MAßANGABEN & ANMERKUNGEN ZU VERBUNDENEN BAUTEILEN.
2.33	2.33	2.53	MAßANGABEN & ANMERKUNGEN ZU VERBUNDENEN BAUTEILEN.
2.34	2.34	2.54	MAßANGABEN & ANMERKUNGEN ZU VERBUNDENEN BAUTEILEN.
2.35	2.35	2.55	MAßANGABEN & ANMERKUNGEN ZU VERBUNDENEN BAUTEILEN.
2.36	2.36	2.56	MAßANGABEN & ANMERKUNGEN ZU VERBUNDENEN BAUTEILEN.
2.37	2.37	2.57	MAßANGABEN & ANMERKUNGEN ZU VERBUNDENEN BAUTEILEN.
2.38	2.38	2.58	MAßANGABEN & ANMERKUNGEN ZU VERBUNDENEN BAUTEILEN.
2.39	2.39	2.59	MAßANGABEN & ANMERKUNGEN ZU VERBUNDENEN BAUTEILEN.
2.40	2.40	2.60	MAßANGABEN & ANMERKUNGEN ZU VERBUNDENEN BAUTEILEN.
2.41	2.41	2.61	MAßANGABEN & ANMERKUNGEN ZU VERBUNDENEN BAUTEILEN.